



Breng leven in uw tuin



Multiholk® - Eetgelegenheid, broedplaats en tuindecoratie



Graa Villan
Art. no.: WG212



Wandmontage Torp
Art. no.: WG213



Wandmontage Vitt hus
Art. no.: WG214

Multiholk voor paalmontage

Om optimaal comfort te bieden aan al het bovengenoemde “vogelverkeer” in uw tuin ontwierpen wij de Multiholk. De Multiholk is een combinatie van nestkastje en voederhuisje, gebouwd als een serie van miniatuurhuisjes. De bouwstijl en kleuren variëren van typisch rood/wit Scandinavisch tot aan het typisch Nederlandse groen/wit. De huisjes werden ontworpen met de hulp van een ornithologische expert en het uiteindelijke resultaat bestaat uit een handgemaakt product van duurzaam larikshout geschilderd met milieuvriendelijke verf. De huisjes zijn gemonteerd op een voederplaat die makkelijk en goed gereinigd kan worden. Het vogelzaad ligt opgeslagen in een 2-liter container van waaruit het in de

dispensers valt. In de dispensers ligt het voedsel droog, beschermd tegen de wind en tegen uitwerpselen. De Multiholk wordt geleverd inclusief schroeven voor eenvoudige montage op een (niet bijgeleverde) paal.

Multiholk voor wandmontage

Deze Multiholk is een nieuw ontwikkelde Multiholk, speciaal ontworpen om met de bijgeleverde schroeven aan een muur of boom te bevestigen. Deze nieuwe Multiholk is voorzien van twee voeder-openingen waar de vogels makkelijk hun voer kunnen vinden dat volledig afgeschermd ligt van regen en sneeuw. Het voer kan niet bevuild worden met uitwerpselen en grotere vogels kunnen er niet bij. In de lente kan het huisje, net als de andere Multiholks gebruikt worden als nestkastje.

Productinformatie Multiholk® voor wandmontage

Materiaal: Gemaakt van duurzaam hout uit goed beheerde bossen. Zowel het materiaal, de (milieuvriendelijke) verf als de lijm zijn blootgesteld aan uitvoerige duurzaamheidstesten.

Gewicht: 1,2 kg

Afmetingen: 210 x 170 x 285 mm
Capaciteit: 2 liter
Verpakking: Vriendelijke displayverpakking
Accessoires: Schroeven voor montage zijn bijgesloten



Torpet
Art. no.: WG201



Skånelången
Art. no.: WG202



Sjöboden
Art. no.: WG203



Villan
Art. no.: WG204



Stugan
Art. no.: WG207



Funkis
Art. no.: WG208



Skogsstugan
Art. no.: WG210



Tudor
Art. no.: WG211



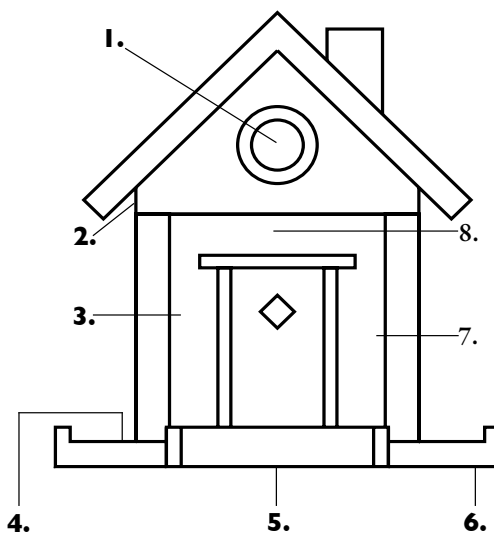
Materiaal: Gemaakt van duurzaam hout uit goed beheerde bossen. Zowel het materiaal, de (milieu-vriendelijke) verf als de lijm zijn blootgesteld aan uitvoerige duurzaamheidstesten.

Gewicht: 1,6 kg
Afmetingen: 240 x 240 x 265 mm

Capaciteit:
Verpakking:
Accessoires:

2 liter
Vriendelijke displayverpakking
Schroeven voor montage en "verhogingshoekjes" voor de voederplaat zijn bijgesloten

Productinformatie Multiholk® voor paalmontage



Gepatenteerd design

1. Ingang

De invliegopening kan eenvoudig gesloten worden als de Multiholk gebruikt wordt als voederhuisje. De ring rondom de ingang is gemaakt van hard hout als bescherming tegen spechten. De ronde invliegopening is groot genoeg voor alle vogels ter grootte van een mees.

2. Ventilatie-openingen

T.b.v. ventilatie van het nestkastje op warme dagen.

3. Voedselcontainer

Grote container met een capaciteit van 2 liter.

4. Voedsel-dispensers

Een doordacht systeem dat voorkomt dat uitwerpselen in het voer terecht komen, waardoor het verspreiden van infecties wordt voorkomen. Het voedsel ligt beschermd zodat de wind er geen greep op kan krijgen. Vier grote dispensers zorgen ervoor dat er vele gevederde vrienden tegelijkertijd kunnen genieten van een welverdiend maal.

5. Montage

Gemaakt voor makkelijke montage op een paal naar keuze. Met een kruisschroevendraaier en de bijgeleverde schroeven monteert u de Multiholk in een handomdraai op een paal van 45x45 mm.

Constructie

Wanneer de Multiholk gebruikt wordt als nestkastje raden wij aan om het huisje op minimaal 1,5 meter boven de grond te monteren.

6. Voederplaat

Geeft kleine vogels de gelegenheid om ongestoord te kunnen eten omdat de plaat te klein is voor grote vogels om op neer te strijken. Regenwater kan snel wegvloeien waardoor het voedsel droog blijft.

7. Nestkastje <-> Voederhuisje

Het bodemplaatje in de voedselcontainer dient als vloer van het nestkastje in het broedseizoen.

8. Klimwand

Kleine inkepingen in de wand bieden de jonge vogeltjes voldoende houvast om het nest te verlaten als het zover is.



Foderlada - voederschuur



Foderlada

Art. no.: WG221

Voederschuur en vogellokker

Met de ruime voederschuur lokt u vele verschillende vogelsoorten naar uw tuin. Er is ruimte voor 4 verschillende soorten voer, zoals vetbollen, pinda's, zonnebloempitten en vogelzaad. Immers, hoe groter de variatie van het voer des te meer vogelsoorten de voederplaats zullen bezoeken. Bovendien lokt de ene vogelsoort de andere en dat maakt de voederschuur tot een echte vogellokker en brengt veel en gevarieerd leven en beweging in uw tuin.

De voerdispensers bieden een goede bescherming tegen sneeuw en regen en bovendien zitten de kleine tuinvogels droog en kunnen rustig genieten van hun maaltijd omdat het voor de grote vogels, zoals de ekster en kraai, moeilijk is om houvast te krijgen en voer te pikken.

De voederschuur bevat veel voer en hoeft niet steeds bijgevuld te worden maar die keren dat bijvullen nodig is het een kwestie van enkel het dak oplichten en het voederhuis te vullen met nieuw voer.

Ook reinigen is eenvoudig en het risico op ziektes/besmetting tussen vogels is geminimaliseerd gezien het feit dat de vogeluitwerpselen op de grond vallen en niet op de voederplank.

Montage

Plaats de voederschuur op een paal in de tuin, of voor het raam op onze draaibare zwenkarm (WG902) als u liever niet door de regen/sneeuw wilt lopen om de voederschuur bij te vullen met nieuw voer. Montageplaat en schroeven zijn bijgesloten in de verpakking samen met een montagehandleiding. Gepatenteerd design.

Product informatie Foderlada

Materiaal: Gemaakt van duurzaam hout uit goed beheerde bossen. Zowel het materiaal, de (milieuvriendelijke) verf als de lijm zijn blootgesteld aan uitvoerige duurzaamheidstesten.

Gewicht: 2.1 kg

Afmetingen: 320 x 250 x 215 mm

Capaciteit: 5 liter voer.

Voederramen: Voor 4 verschillende soorten voer, voerkoekjes, vetbollen, pinda's en verschillende soorten vogelvoer

Accessoires: schroeven voor montage en zitstokjes voor de voederramen zijn bijgesloten



Foderlada Rustik

Art. no.: WG222

Townhouse - voederautomaat

Wildlife Gardens voederautomaat Townhouse is ontwikkeld om te passen in een meer stedelijk milieu. De huisjes met een stedelijke vormgeving vormen een verzamelplaats voor allerlei soorten kleine tuinvogels maar geven bovendien een verfraaiing van het stadsbeeld.

Voederautomaat voor kleine vogels

Het Townhouse kan geheel gevuld worden met vogelvoer. Uitermate geschikt is schilvrij vogelvoer zoals wildvogelmuesli. Schilvrij vogelvoer is ideaal voor het voeren in de stad omdat dit geen rommel geeft en het lokt nieuwe

spannende vogelsoorten naar de voederautomaat. De vier voeropeningen zijn zo gemaakt dat de kleine vogels gemakkelijk de weg vinden naar het voer en met hulp van de zitstokjes kunnen de vogels comfortabel en hygiënisch eten zonder in het voer te zitten of het voer te vervuilen met hun uitwerpselen.

De zitstokjes zijn zo kort dat de grote vogelsoorten geen houvast hebben en de kleine vogels dus ongestoord kunnen genieten van hun maaltijd.

Het voer ligt beschermd tegen regen, sneeuw en wind en valt er niet uit als de voederautomaat door de wind heen en

weer slingert.

Het Townhouse is in Zweden ontwikkeld en handgemaakt van duurzaam geteeld larikshout. Het met voer vullen van het stadhuis (2,2 liter) is zeer eenvoudig door de splitpennen te verwijderen, het dak op te tillen en vervolgens het voer in het huisje te gieten.

De voederautomaat hoeft geen vast montagepunt maar kan gemakkelijk opgehangen worden aan een tak of een haakje aan het balkon met behulp van het meegeleverde ophangkoord.

Product informatie Townhouse

Materiaal:	Gemaakt van duurzaam hout uit goed beheerde bossen. Zowel het materiaal, de verf als de lijm zijn blootgesteld aan uitvoerige duurzaamheidstesten.
Gewicht:	0,85 kg
Maat:	150 x 150 x 330 mm
Capaciteit:	2.2 liter voer.
Voederramen:	4
Verpakking:	Vriendelijke displayverpakking
Accessoires:	Een ophangkoord is bijgesloten



Terracotta
Art. no.: WG231



Sandstone
Art. no.: WG232



Verpakking



Torn Matare - Voederhuisje



Dit zeshoekige voederhuisje is geheel aangepast aan de ronde vormen van de natuur. Hierdoor en door het gebruik van vijf mooie pasteltinten is dit voederhuisje hangend aan een tak of balkon in complete harmonie met de natuur.

De "Torn Matare" is uiteraard ambachtelijk vervaardigd en voorzien van kleine ventilatieopeningen in de bodem hetgeen schimmelen van het voedsel tegen gaat.

Het huisje is voorzien van drie voederopeningen met kleine zitstokjes waardoor grotere vogels geen houvast krijgen.

Product informatie

Materiaal:	Gemaakt van duurzaam hout uit goed beheerde bossen. Zowel het materiaal, de (milieuvriendelijke) verf als de lijm zijn blootgesteld aan uitvoerige duurzaamheidstesten.
Gewicht:	0,7 kg
Afmetingen:	200 x 175 x 255 mm
Capaciteit:	2,1 liter
Verpakking:	Vriendelijke displayverpakking
Accessoires:	Een ophangkoord is bijgesloten



Tornmatare rood
Art. no.: WG241



Tornmatare geel
Art. no.: WG242



Tornmatare groen
Art. no.: WG243



Tornmatare blauw
Art. no.: WG244



Tornmatare wit
Art. no.: WG245

Tornholk - voederhuisje / nestkastje met webcammogelykdeed

Middels een simpele handeling kan De Tornholk omgetoverd worden van een voederhuisje naar een nestkastje. Bij gebruik als een voederhuisje ligt het voer droog opgeslagen beschermd tegen wind en regen. Bij gebruik als een nestkastje kunt u desgewenst het jonge leven in het huisje bewonderen aangezien er tegen het plafond van het huisje ruimte is gecreëerd om een aan het vogelooi onttrokken webcam te installeren. De "Tornholk" is ambachtelijk vervaardigd en is voorzien van een praktisch ophangblok waardoor het huisje makkelijk afgehaakt kan worden om schoon te maken. Het "Tornholk" is, zoals alle andere huisjes in het assortiment van Wildlife Garden, voorzien van royale

ventilatie en inkepingen in het hout onder de invliegopening zodat de jonge vogels het huisje makkelijk kunnen verlaten om uit te vliegen.

Product informatie

Materiaal:	Gemaakt van duurzaam hout uit goed beheerde bossen. Zowel het materiaal, de (milieuvriendelijke) verf als de lijm zijn blootgesteld aan uitvoerige duurzaamheidstesten.
Gewicht:	0,7 kg
Afmetingen:	200 x 175 x 255 mm
Capaciteit:	2,1 liter
Verpakking:	Vriendelijke displayverpakking
Accessoires:	Een bevestigingsblok voor montage tegen een muur of schutting is bijgesloten



Tornholk
Art. no.: WG227

Vleermuizenkasteel - nestkast voor vleermuizen



Vleermuizen bewegen zich het liefst in een open landschap, dichtbij gebouwen waar veel insecten te vinden zijn en bij voorkeur dichtbij water.

Vele Europese Vleermuissoorten worden in hun voortbestaan bedreigd en het ophangen van nestkasten helpt ze om de soort in stand te houden. Een aantal vleermuissoorten leeft in gaten in boomstronken maar omdat er een gebrek is aan dergelijke uitgeholde bomen zijn de

nestkasten een goed alternatief. Het is goed om een aantal nestkasten in dezelfde omgeving te plaatsen omdat vleermuizen geneigd zijn een ander nest te bouwen als ze zich bedreigd voelen of gestoord worden.

Een ander voordeel van het plaatsen van de nestkasten is dat men voorkomt dat de vleermuizen gaan nestelen in of tegen het huis. De aanwezigheid van vleermuizen biedt overigens wel voordelen:

vleermuizen zijn echte muggenjagers; een volwassen vleermuis kan wel 5000 muggen in 1 nacht verorberen.

De nestkast moet ongeveer 3-4 meter boven de grond geplaatst worden met een vrije aanvliegroute naar de ingang onder in de kast. Oftewel: geen takken voor de ingang. De nestkast kan het beste met de ingang naar het zuiden geplaatst worden en niet in direct zonlicht.

Product informatie Vleermuizen kasteel

Gewicht:	1,1 kg
Maat:	275 x 215 x 85 mm
Quality:	Solid wood with environmentally friendly colours.
Verpakking:	Vriendelyke displayverpakking
Accessoires:	Schroeven voor montage zyn Gijgesloten



Fladdermusborgen
Art. no.: WG306



Vlinder winterslaap huisjes

Nectarrijke struikjes, bescherming tegen de wind en een plekje om te schuilen tegen het herfstweer. Dit zijn omstandigheden/voorwaarden die vlinders trekken naar de tuin. De vlinderkasten zijn net als de Multiholks ontworpen als een miniatuurhuisje. Niet alleen erg decoratief maar ook erg geliefd bij vlinders zoals de kleine vos, de dagpauwoog en de citroenvlinder die graag in een gat kruipen voor een winterslaap tijdens de late herfst en winter.

Door de vlinderkast te vullen met schors creëert men een omgeving die een goede bescherming biedt tegen regen, wind en kou.

Het vlinderhuis dient geplaatst te worden op een beschutte plek vlakbij nectarrijke bloemen of struiken.

Het vlinderhuis is beschikbaar in rood, geel en in een naturel uitvoering voor diegene die graag het huis zelf schildert in een kleur naar keuze.



Product informatie Vlinderhuizen

Materiaal: Gemaakt van duurzaam hout uit goed beheerde bossen. Zowel het materiaal, de (milieuvriendelijke) verf als de lijm zijn blootgesteld aan uitvoerige duurzaamheidstesten.

Gewicht: 1,1 kg

Afmetingen: 170 x 180 x 330 mm

Verpakking: Vriendelijke displayverpakking

Accessories: Een montageplaat voor montage op een paal is bijgesloten



Vlinderkast rood
Art. no.: WG301



Vlinderkast geel
Art. no.: WG304



Het symbool voor verandering.

Met zijn levenscyclus van eitje, rups en pop tot een vlinder is de vlinder het symbool van verandering.

Wat veel mensen niet weten van vlinders is dat verschillende soorten kunnen overwinteren. Veel van onze bekende en geliefde dagvlinders die we in de vroege lente zien rondvliegen ontpopten zich namelijk al in de herfst van het jaar ervoor en zijn in winterslaap geweest tijdens de barre winter. Wanneer vervolgens in het voorjaar en de vroege zomer het zonnetje gaat schijnen en de omgeving opwarmt komen ze spoedig tot leven. Zij vinden in deze periode nectar bij de vroege lentebloemen.

De meest voorkomende overwinterende dagvlinders bij ons zijn de gehakkelde Aurelia, de Kleine Vos, de Citroenvlinder en de Dagpauwoog.



Mail Cottage



Welk model u ook kiest het zal een welkome blikvanger zijn voor uzelf, uw bezoekers en de postbode. De “Mail Cottage” is een brievenbus naar Zweeds design ambachtelijk vervaardigd van larixhout en geschilderd met milieuvriendelijke verf. Een montage handleiding en schroeven zijn bijgevoegd. Alles wat u nodig heeft is een schroevendraaier en een hek/paal/muur om deze unieke blikvanger te monteren.



De Mail Cottage is voorzien van een middele hangslot (niet bijgesloten) afsluitbare binnenklep

Product informatie

Materiaal: Gemaakt van duurzaam hout uit goed beheerde bossen. Zowel het materiaal, de (milieuvriendelijke) verf als de lijm zijn blootgesteld aan uitvoerige duurzaamheidstesten.

Gewicht: 2,3 kg

Afmetingen: 320 x 210 x 390 mm

Verpakking: Vriendelijke displayverpakking

Overig: De Mail Cottage wordt ongemonteerd in 7 delen geleverd. Een duidelijke montage-instructie en montage-materiaal zijn bijgesloten



**Mail Cottage
Rood**
Art. nr.: WG307



**Mail Cottage
Geel**
Art. nr.: WG308



**Mail Cottage
Wit**
Art. nr.: WG309

Silhouetten



Merel
Art. nr.: WG701



Roodborstje
Art. nr.: WG702



Winterkoning
Art. nr.: WG703



Pimpelmees
Art. nr.: WG704



Bonte Specht
Art. nr.: WG705



Steenuil
Art. nr.: WG706

Nieuw in het assortiment van Wildlife Garden is een serie decoratieve en karakteristieke Silhouetten van veel voorkomende tuinbezoekers.

De Silhouetten zijn vervaardigd van metaal bewerkt met een roestwerende milieuvriendelijke verf.

De Silhouetten kunnen middels twee schroeven stevig gemonteerd worden op een schutting, hek of balkonrand.

Product informatie

Materiaal:	Metaal beschilderd met milieuvriendelijke roestwerende en UV-bestendige verf.
Afmetingen:	Natuurlijke afmetingen.
Verpakking:	Vriendelijke displayverpakking

DecoAnimal - dieren van ambachtelijk houtsnijwerk



**DecoAnimal
Konijn**
Art. no.: WG471



**DecoAnimal
Eekhoorn**
Art. no.: WG472



**DecoAnimal
Egel**
Art. no.: WG473



**DecoAnimal
Wolrat**
Art. no.: WG474

Een serie van ambachtelijk vormgegeven houten dieren bestaande uit levensecht vorm- en kleurgegeven modellen van de bekendste Europese tuinbezoekers. De dieren zijn op ware grootte gemodelleerd en beschilderd met milieuvriendelijke verf. De DecoAnimals zijn geschikt voor zowel binnen- als buitengebruik.

Product informatie DecoAnimal

Materiaal: Ambachtelijk houtsnijwerk met milieuvriendelijke verf.
Afmetingen: Alle dieren zijn op ware grootte gemodelleerd.

DecoBird® - vogels van ambachtelijk houtsnijwerk

Een serie van ambachtelijk vormgegeven houten vogels bestaande uit levensecht vorm- en kleurgegeven modellen van de bekendste Europese kleine vogels. De vogels zijn op ware grootte gemodelleerd en beschilderd met milieuvriendelijke verf. Elke DecoBird is voorzien van een klein boekje met leerzame en leuke informatie over gedrag, ideale leefomgeving etc.



Product informatie DecoBird®

- Materiaal:** Ambachtelijk houtsnijwerk met milieuvriendelijke verf.
Afmetingen: Alle vogels zijn op ware grootte gemodelleerd.
Toebehoren: Kleine brochure met allerlei informatie over de specifieke vogel. Tevens en stokje waarop de vogeltjes bijvoorbeeld ter decoratie in een bloempot gezet kunnen worden.
Verpakking: Vriendelijke displayverpakking



Koolmees, WG401



Pimpelmees, WG402



Glanskop, WG403



Roodborstje, WG404



Witte kwikstaart, WG405



Putter, WG406



Groenling, WG407



Ringmus, WG408



Goudvink, WG409



Boomklever, WG410



Merel, WG411



Spreeuw, WG412



Product informatie

- Afmetingen:** Natuurlijke afmetingen.
Materiaal: Ambachtelijk houtsnijwerk (Lindehout) beschilderd met milieuvriendelijke UV-bestendige verf.
Accessoires: De zwaluwen zijn voorzien van een draad en haakjes die in de voorgeboorde gaatjes bevestigd kunnen worden om zo verschillende vlieghoeken te kunnen creëren.



Huiszwaluw
Art. no.: WG421



Gierzwaluw
Art. no.: WG422

Product informatie DecoBird®

- Materiaal:** Ambachtelijk houtsnijwerk (lindehout) bewerkt met milieuvriendelijke verf
Afmetingen: ware grootte



DecoBird
Bonte specht
Art. no.: WG451



DecoBird
Groene Specht
Art. no.: WG452



DecoBird
Ijsvogel
Art. no.: WG454



DecoBird
Steenuil
Art. no.: WG455

Thermometer



Product informatie

Materiaal: Ambachtelijk houtsnijwerk (Lindehout) beschilderd met milieuvriendelijke UV-bestendige verf.
Gewicht: 36 g
Afmetingen: 60 x 10,5 x 210 mm
Verpakking: Vriendelijke displayverpakking

De thermometers van Wildlife garden zijn geschikt voor zowel binnen- als buitengebruik. De serie bestaat uit ambachtelijk vervaardigde kunstwerkjes en zijn een lust voor het oog!



Thermometer Vlinder
Art. no.: WG561



Thermometer Hommel
Art. no.: WG562



Thermometer Haft ééndagsvlieg
Art. no.: WG563



Thermometer Lieveheersbeestje
Art. no.: WG564



**DecoClips
Konijn**

Art. no.: WG551



**DecoClips
Das**

Art. no.: WG552



**DecoClips
Vos**

Art. no.: WG553



**DecoClips
Kikker**

Art. no.: WG554



**DecoClips
Uil**

Art. no.: WG555



**DecoClips
Eend**

Art. no.: WG556



Eindelijk kunt u de oude saaie houten of plastic wasknijpers vervangen door originele “ouderwetse” ambachtelijk vervaardigde DecoClips! De DecoClips bestaan uit een serie wasknijpers “oude stijl” afgewerkt met sublieme gedetailleerde dierenkoppen. De was uithangen wordt hiermee weer een leuke bezigheid; de uitgehangen was een lust voor het oog ! De DecoClips worden vervaardigd middels ambachtelijk houtsnijwerk en beschilderd met milieuvriendelijk verf. De serie bestaat momenteel uit de volgende dieren: Eend, Kikker, Uil, Konijn, Vos en de Das.

Product informatie

Materiaal: Ambachtelijk houtsnijwerk (lindehout) beschilderd met milieuvriendelijke UV-bestendige verf.

Gewicht: 6 g

Afmetingen: 15 x 25 x 110 mm

DecoSticks - boekenlegger, plantpin of papierklem

Dankzij watervaste en milieuvriendelijke verf zijn de DecoSticks zowel binnenshuis als buitenshuis te gebruiken. Ze zijn ambachtelijk vervaardigd en geveerd. DecoSticks kunnen gebruikt worden als boekenlegger, papierklem, decoratieve plantpin of als sluiters voor bijv. geopende chipszakken.

Product informatie DecoSticks

Materiaal: Ambachtelijk vervaardigd met milieuvriendelijke verf.

Afmeting/gewicht: 13,5 cm / 4 gram



Artikelcode:

WG542

WG544

WG5411

WG548

WG541

Accessoires



Swing arm

Door de vogelhuisjes te monteren op een Wildlife Garden zwenkarm is het mogelijk deze direct voor het raam te plaatsen en kunt u vanuit uw favoriete stoel genieten van het mooie voederhuis en het vogelleven daarom heen. Door het voederhuisje op deze zwenkarm voor het raam te monteren kan het

gemakkelijk opzij worden geschoven om het raam te openen wanneer het tijd is om het schoon te maken of bij te vullen.

De zwenkarm is geschikt voor de meerderheid van de voederhuisjes van Wildlife Garden door middel van de montageplaat met vijf schroefgaten.

Product informatie Swing arm

Kwaliteit:	Gelakt zwart staal.
Gewicht:	1,2 kg
Maat:	510 x 90 x 210 mm
Toebehoren:	Montagehandleiding en schroeven.
Overig:	Design-protected door OHIM.



Swing arm
Art. no.: WG902



Paal voor montage

De paal is geschikt voor zowel de Multiholk vogelhuisjes als de vlinderhuisjes. De paal wordt geleverd in 3 delen en dit maakt 2 hoogtes mogelijk 1.2 m en 1.8 m. Op deze manier kan de paal gebruikt worden voor de vlinderkasten en de nestkasten. De schuine punt vergemakkelijkt het plaatsen in de grond.

Product informatie Paal voor montage

Materiaal:	Onder druk geïmpregneerde palen.
Gewicht:	1,8 kg
Afmetingen:	Gemonteerd 1200 mm / 1800 mm



Paal
Art. no.: WG901

Leer meer over de vogels in uw tuin!

Vraagt u zich wel eens af wat voor vogels er nou zo mooi zingen in uw tuin? Of welke vogels u kunt aantrekken met een voederhuisje en welke vogels zouden kunnen nestelen in uw vogelhuisje? Hoe herken je het verschil tussen het gezang van een Roodborstje en een Koolmees?

Op onze website kunt u luisteren naar het gezang van de 60 meest voorko-

mende Europese tuinvogels en krijgt u tips hoe u de verschillende soorten uit elkaar kunt houden. U kunt hier ook interessante informatie lezen over de specifieke kenmerken van de diverse vogels en hoe u de vogels zich thuis kunt laten voelen in uw tuin zodat ze elk jaar weer terug zullen keren.

Bezoek onze vogelschool via www.wildlifegarden.info!



Wildlife Garden / BoBizz

Wildlife Garden AB in Zweden heeft zich gespecialiseerd in de vervaardiging van tuinproducten die u helpen bij het creëren van een levendige tuin. De distributie van het gehele assortiment geschiedt in de Benelux in nauwe samenwerking met BoBizz BV. Ons zakenconcept is de verkoop van decoratieve producten die tevens uiterst functioneel zijn zoals de multifunctionele voeder- en nestkastproducten. Goede kwaliteit en vakmanschap staan bij ons hoog in het vaandel. Onze producten staan borg voor datgene wat men onder "Echt Zweeds" verstaat.

Wildlife garden is FSC-gecertificeerd en we stellen alles in het werk om onze producten te produceren naar de maatstaven van FSC. FSC is een internationale onafhankelijke organisatie zonder winst oogmerk. Producten met het FSC-label zijn geproduceerd met hout afkomstig van goed beheerde bossen waarbij de sociale, economische en ecologische belangen van de huidige generatie en toekomstige generaties centraal staan.